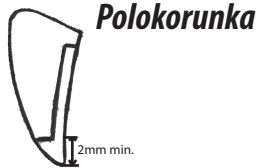


# Veterinární protetika - Preparace pokyny



**Onlay**



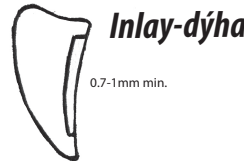
**Polokorunka**



**Celokovová korunka  
preparace: dláto - péro-  
úkos - schůdek.**  
Celková redukce povrchu  
minimálně 0,75 - 1 mm.



**Inlay**



**Inlay-dýha**



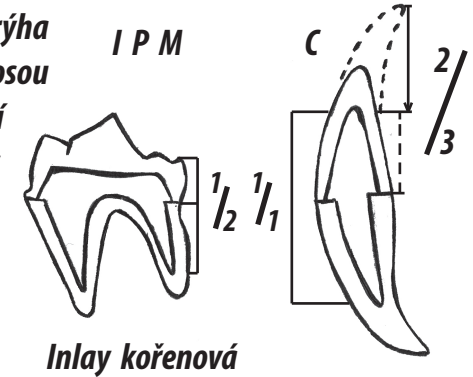
**Keramika - kompozit korunka  
preparace: úkos - schůdek  
redukce povrchu min 1.5-2mm**



**Reterenční rýha  
paraelní s osou  
nasazení  
náhrady**



$\frac{6}{4}$  max



**Inlay kořenová**

Místa označená k přibroušení

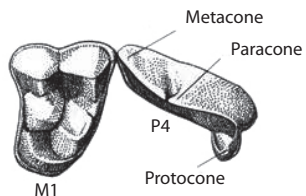


**POZOR :** V případě, že je sádrový model na některých místech označen **červeně**, jsou zde podseřivé prostory nebo je zde málo místa pro korunku. Je nutno počítat s minimální silou kovu 0.3 mm. Spoléhat na to, že konstrukce sedne bez dobrušování povede k tomu, že v důsledku pnutí v místě označeném k přibroušení, dojde k deformaci kovového pláště kompozitní nebo keramické vrstvy.

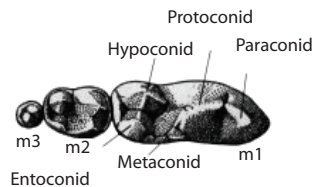


Šelmy (carnivora)

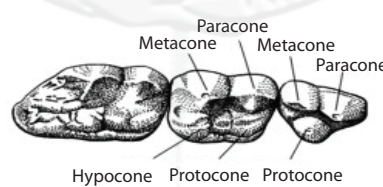
Dentalní terminologie - definice jména a umístění hlavních vrcholů



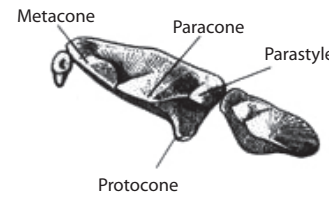
**Psovití (canidae)**  
horní pravý PM4/M1



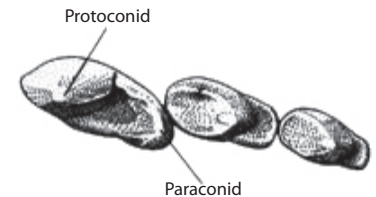
dolní levý m1/m2/m3



**Medvědovití (ursidae)**  
horní pravý P4/M1/M2



**Kočkovití (felidae)**  
horní pravý PM3/PM4/M1



dolní levý pm3/pm4/m1

**Potřebné materiály :** Otištění preparovaného zubu s otiskem horní a dolní čelisti hmotou na bázi VPS (Vinylpolysiloxan), vosková registrace skusu.